


XDAPS

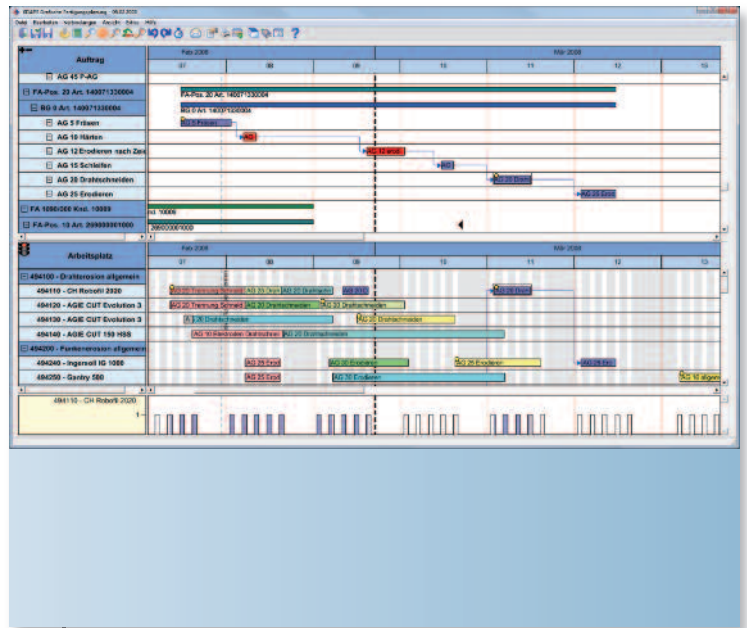
Das Werkzeug für
die grafisch-interaktive und
automatische Feinplanung
von Fertigungsaufträgen

Produktspezifikation
Release 2.6

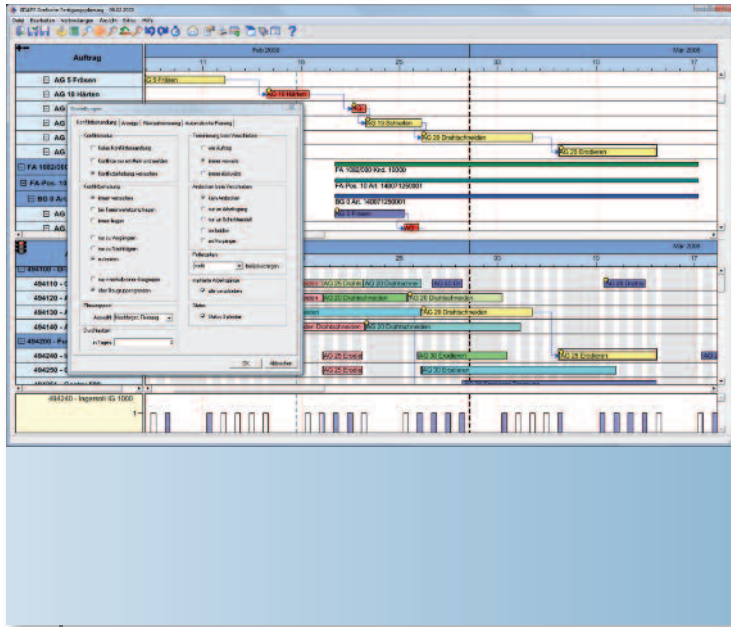
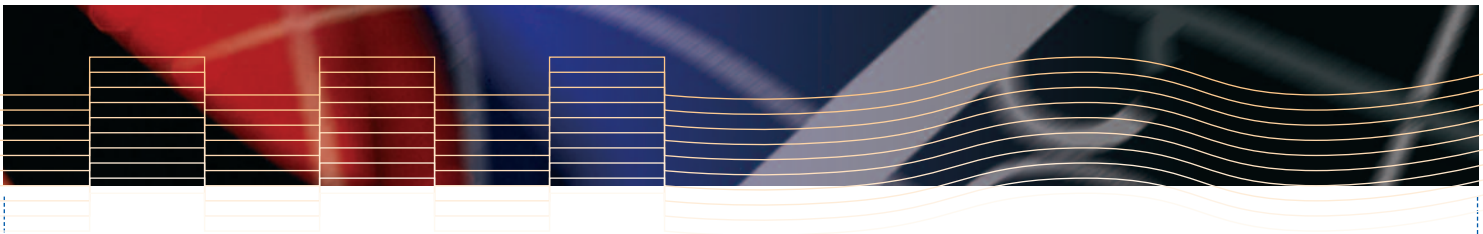


Produktspezifikation

Bezeichnung	3
Merkmale und Funktionalitäten	3
Leistungsumfang 	4
_ Gantt-Diagramm Aufträge	4
_ Gantt-Diagramm Arbeitsplätze	4
_ Gantt-Diagramm Werkzeuge	4
_ Histogramm	5
_ Kapazitätsübersicht	5
_ Ampeln	5
_ Datenexplorer	6
_ Planungsfunktionalitäten	6
_ Konfigurierbarkeit	7
Systemvoraussetzungen	7
Installation des Softwareproduktes	7
Lieferumfang	7



Übersichtsdarstellung



Einstellmöglichkeiten

Bezeichnung

XDAPS
Grafisch interaktives Feinplanungssystem

XDAPS, die grafisch interaktive Feinplanung umfasst:

- _ Gantt-Diagramm für die Auftragsplanung
- _ Gantt-Diagramm für die Arbeitsplatzplanung
- _ Gantt-Diagramm für die Werkzeugplanung
- _ Histogramm für die Auslastungsvisualisierung und Zeitmodelländerung
- _ 3D-Diagramm und Multihistogramm für die Kapazitätsübersicht
- _ Ampeln zur Überlastungsanzeige von Ressourcen
- _ Daten Explorer für Detail- und Planungskonfliktinformationen
- _ Planungsfunktionalitäten
- _ Konfigurierbarkeit

Merkmale und Funktionalitäten

XDAPS ist performant mit Visual C++ implementiert worden. Die Planung und Simulation erfolgt im Hauptspeicher des Clients.

Wesentliche Merkmale des Systems sind:

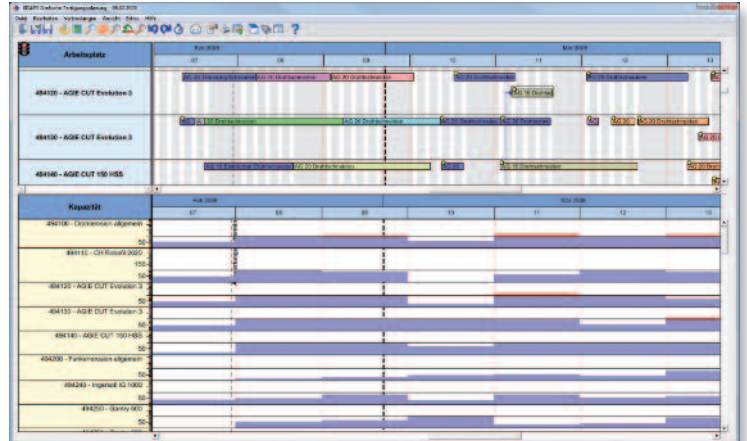
- _ Vorwärts-, Mittelpunkts- und Rückwärtsterminierung von Fertigungsaufträgen, Baugruppen und Arbeitsgängen
- _ Rüstzeitminimierung
- _ Automatische kapazitive Einplanung mit Optimierungsheuristiken
- _ Simulationsmöglichkeiten mit Undo- und Redo-Funktionalität und simulierten Aufträgen
- _ Umplanung der Arbeitsgänge zwischen Ressourcen per Drag & Drop und über Kontextmenüs
- _ Interaktive Änderung der Zeitmodelle
- _ Anzeige und automatische Lösung von Planungskonflikten
- _ Anzeige von Terminüberschreitungen
- _ Anzeige der Ressourcenauslastung
- _ Änderung von Sollwerten (Stückzahl, Rüstzeit, Stückzeit, Anzahl Kavitäten in Werkzeugen u.a.)
- _ Fixierung von Arbeitsgängen nach Bearbeitungsstatus
- _ Splitten und Zusammenfassen von Arbeitsgängen
- _ Produktionsrückmeldungen
- _ Individuelle Konfigurierbarkeit der grafischen Oberfläche und der Planungsparameter
- _ Visualisierung von Ist-Daten (Ist-Stückzahlen, Ist-Zeiten, BDE-Status u.a.)
- _ Mehrnutzerfähigkeit
- _ Planungs- und Visualisierungsmodus

Leistungsumfang



GANTT-DIAGRAMM AUFTRÄGE

- Visualisierung der Strukturebenen der Fertigungsaufträge
- Anzeige aller Reihenfolgeabhängigkeiten zwischen Arbeitsgängen und Baugruppen
- Darstellung der terminlichen Anordnung von Fertigungsaufträgen, Baugruppen und Arbeitsgängen
- Terminliche Verschiebung und Neuterminierung aller Strukturelemente
- Anzeige aller planungsrelevanten Daten (Solltermine, Solldauer, Materialverfügbarkeit, Status, Rüstzeit, Ist-Zeit, Pufferzeiten, Restlaufzeiten, Ist-Stückzahl, frühester Starttermin, spätester Endtermin)



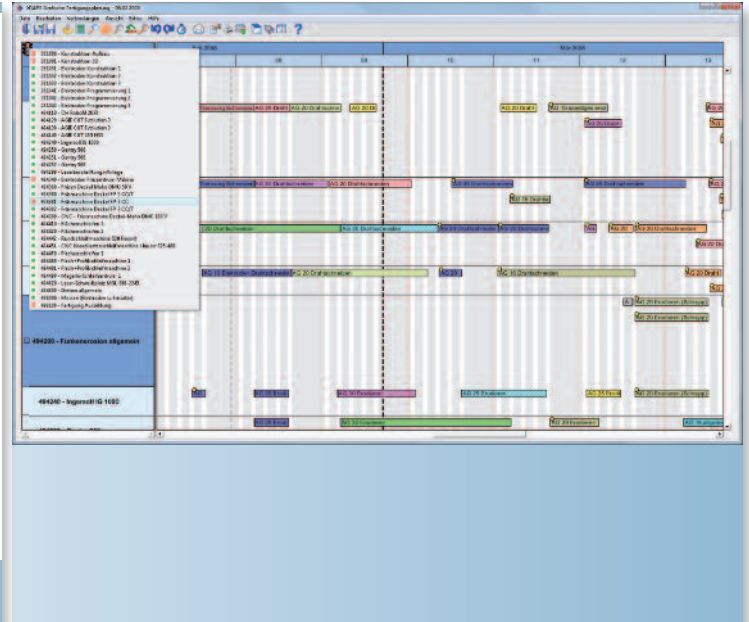
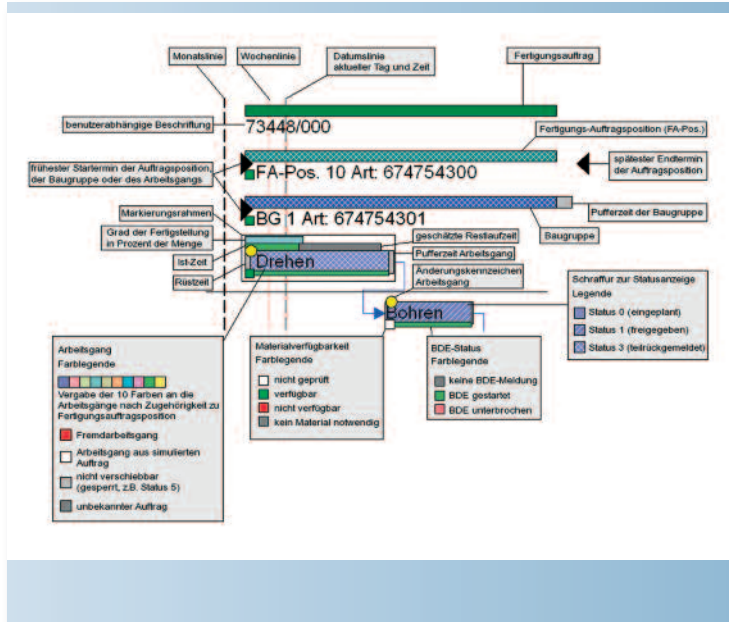
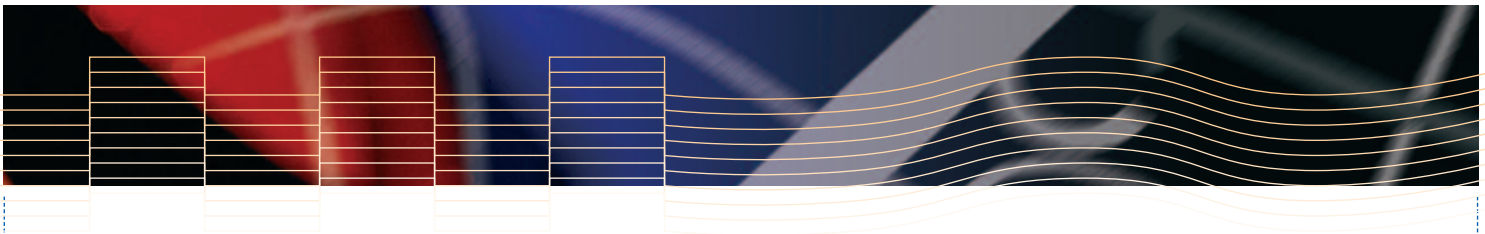
Multihistogramm

GANTT-DIAGRAMM ARBEITSPLÄTZE

- Darstellung der terminlichen Anordnung der Arbeitsgänge auf den Arbeitsplätzen
- Hierarchische Anordnung von Sammel- und Einzelarbeitsplätzen
- Visualisierung der Zeitmodelle für alle Arbeitsplätze
- Terminliche Verschiebung und Neuterminierung der Arbeitsgänge
- Kapazitive Umplanung der Arbeitsgänge auf Alternativarbeitsplätze
- Anzeige aller planungsrelevanten Daten (Solltermine, Solldauer, Materialverfügbarkeit, Status, Rüstzeit, Ist-Zeit, Pufferzeiten, Restlaufzeiten, Ist-Stückzahl, frühester Starttermin, spätester Endtermin)

GANTT-DIAGRAMM WERKZEUGE

- Darstellung der terminlichen Anordnung der Arbeitsgänge auf den Werkzeugen
- Visualisierung der Zeitmodelle für alle Werkzeuge
- Terminliche Verschiebung und Neuterminierung der Arbeitsgänge
- Kapazitive Umplanung der Arbeitsgänge auf Alternativwerkzeuge
- Anzeige aller planungsrelevanten Daten (Solltermine, Solldauer, Materialverfügbarkeit, Status, Rüstzeit, Ist-Zeit, Pufferzeiten, Restlaufzeiten, Ist-Stückzahl, frühester Starttermin, spätester Endtermin)



HISTOGRAMM

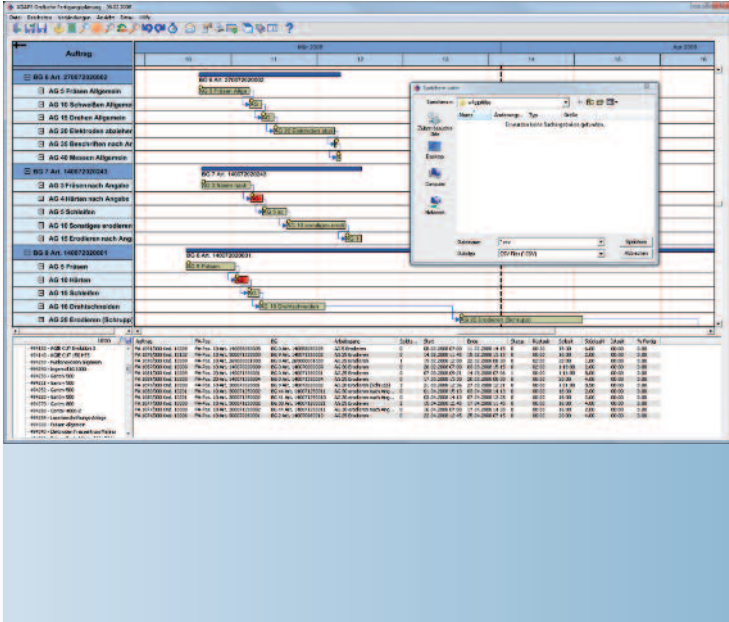
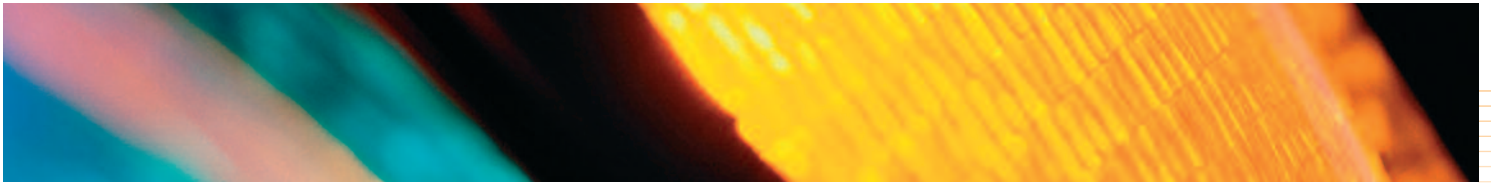
- Anzeige der kapazitiven Auslastung der aktuell geplanten Ressource
- Änderung des Zeitmodells der angezeigten Ressource

KAPAZITÄTSÜBERSICHT

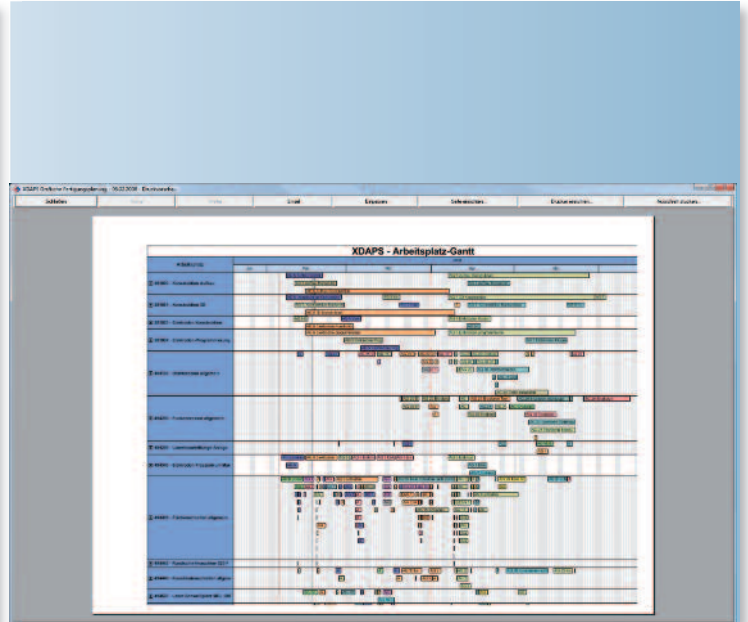
- Überblicksdarstellung der kapazitiven Situation mit 3D-Diagramm und Multihistogramm
- Wahlweise Anzeige der Schicht-, Tages- oder Wochenauslastung

AMPELN

- Komprimierte Anzeige von kapazitiven Überlastungssituationen
- Direkte Sprungmöglichkeit zu Engpassressourcen



Explorer und Datenexport



Druckvorschau Gantt-Diagramme

6

DATENEXPLORER

- _ Tabellen zur Anzeige detaillierter Informationen zu Fertigungsaufträgen, Baugruppen und Arbeitsgängen
- _ Permanente Listen zur Anzeige von Planungskonflikten mit der Möglichkeit der Selektion nach Reihenfolgekonflikten, Terminverletzungen und Kapazitätsüberschreitungen
- _ Anzeige von Planungskennzahlen und -zielen
- _ Tabelle zur Anzeige des Planungspools (noch zu planende Arbeitsgänge)
- _ Kontextmenü mit Planungsfunktionalität direkt in den Tabellen
- _ Echtzeitaktualisierung aller Daten nach Planungsschritten
- _ Direkte Synchronisation mit den Gantt-Diagrammen

PLANUNGSFUNKTIONALITÄTEN

Folgende Funktionalitäten sind in allen Gantt-Diagrammen verfügbar:

- _ Verschiebung und Neuterminierung von Arbeitsgängen, Baugruppen und Fertigungsaufträgen mit Drag & Drop, über Kontextmenü oder automatisch mit Optimierungsalgorithmen
- _ Umplanung von Arbeitsgängen auf Alternativressourcen mit Drag & Drop, über Kontextmenü oder automatisch mit Optimierungsalgorithmen
- _ Vorwärts-, Rückwärts und Mittelpunktsterminierung
- _ Automatische Konfliktlösung nach einem Planungsschritt
- _ Rücknahme und Wiederholung von Planungsschritten bis zu einer beliebigen Tiefe
- _ Umfangreiche Such- und Markierungsfunktionen
- _ Gleichzeitige Umplanung mehrerer markierter Arbeitsgänge, Baugruppen oder Fertigungsaufträge

- _ Automatische Rüstzeitoptimierung nach Benutzervorgaben
- _ Automatische Reihenfolgeplanung der Arbeitsgänge auf den Kapazitäten nach Benutzervorgaben mit Optimierung nach Planungszielen
- _ Personalplanung nach Qualifikationen
- _ Anzeige von Planungsalternativen
- _ Änderung von Solldaten (Starttermin, Endtermin, Dauer, Stückzahl, Stückzeit, Rüstzeit, ...)
- _ Echtzeitprüfung der Materialverfügbarkeit
- _ Planung von Fremdarbeitsgängen
- _ Einplanung simulierter Aufträge
- _ Splitten von Arbeitsgängen
- _ Rückmeldungen direkt im Feinplanungssystem
- _ Drucken und Grafikexport der Diagramme
- _ Drucken von Schichtplänen
- _ Export der Daten in Tabellenkalkulation und Microsoft Project
- _ Verfügbar in Deutsch und Englisch

KONFIGURIERBARKEIT

Folgende Einstellungsmöglichkeiten sind verfügbar:

- _ Modus der Terminierung (vorwärts, rückwärts, Mittelpunkt, auftragsabhängig)
- _ Automatisierungsgrad der Konfliktprüfung und -behebung
- _ Parameter für Rüstzeitoptimierung und automatische kapazitive Einplanung
- _ Angezeigte Informationen vom Anwender frei aus allen relevanten Datenbankfeldern zusammenstellbar
- _ Frei wählbare Skalierung des Zeithorizonts (Monats-, Wochen-, Tage-, Stunden- und Minutenskala)
- _ Wechsel der angezeigten Gantt-Diagramme, Histogramme und Listenansicht während der Laufzeit
- _ Umfangreiche und detaillierte Rechtevergabe an Benutzer
- _ Planung mit oder ohne Einbeziehung von Pufferzeiten
- _ Umfangreiche Einstellmöglichkeiten für die Oberflächenanpassung an die Benutzeranforderungen

Systemvoraussetzungen

XDAPS ist auf folgenden Systemumgebungen einsetzbar:

Client: Windows XP
 Windows Vista
 Windows 7
 Auflösung ab 1280x1024 Pixel
 (Empfehlung)

Installation des Softwareproduktes

Die Installation des Systems kann vom Anwender selbstständig durchgeführt werden.

Lieferumfang

- _ Lizenzprogramme
- _ Online-Benutzerdokumentation
- _ Benutzerhandbuch

Die Unternehmens- gruppe

Die r.z.w. cimdata AG hat sich profiliert und spezialisiert als Anbieter geschäftsprozessorientierter ERP-Komplettlösungen für die mittelständische Industrie. Über 25 Jahre Erfahrung fließen in diese Produkte ein. Daneben gehören Standard-Software-Lösungen für das Rechnungswesen und Controlling sowie alle Services innerhalb der IBM-Plattformen zum Portfolio.

r.z.w. heißt: Verantwortungsbewusstsein, Flexibilität, Teamgeist und kreative Entfaltung. Wir wollen kein schnelles Geschäft, sondern faire und vertrauensvolle Zusammenarbeit in langfristiger Partnerschaft. Wir vermitteln zwischen der sich rasant entwickelnden Informationstechnologie und einer praktischen Umsetzung, die Ihr Unternehmen bei der Abwicklung seiner Geschäftsprozesse effizient unterstützt. Dabei bieten wir Ihnen an individuelle Anforderungen anpassbare Lösungen, umfassende Betreuung und die entsprechende kompetente Beratung. Und behalten vor allem stets Ihren Nutzen im Blick.

r.z.w. cimdata ist ein Unternehmen der Infoniqa Gruppe, die als international tätige IT-Lösungs- und Dienstleistungs-Gruppe mit ihren Beteiligungsunternehmen an mehr als zehn Standorten in Mitteleuropa spezialisierte Informatik-Lösungen für mittelständische Unternehmen anbietet.

INFONIQA
GROUP ▶▶▶

ERP – Mittelstand sind wir

r.z.w. cimdata AG, WEIMAR
Zum Hospitalgraben 2 _ 99425 Weimar _ Deutschland
Tel. +49 3643 8640-0 _ Fax +49 3643 8640-99

r.z.w. cimdata AG, GUNZENHAUSEN
Industriestraße 25 _ 91710 Gunzenhausen _ Deutschland
Tel. +49 9831 505-0 _ Fax +49 9831 505-150

rwz IBeeS GmbH, DRESDEN
An der Pikardie 8 _ 01277 Dresden _ Deutschland
Tel. +49 351 26208-0 _ Fax +49 351 26208-50

rwz IBeeS GmbH, SIEGEN
Eiserfelder Straße 316 _ 57080 Siegen _ Deutschland
Tel.: +49 271 35950-0 _ Fax: +49 271 3824263

rwz IBeeS GmbH, STUTTGART
Zettachring 10A _ 70567 Stuttgart _ Deutschland

r.z.w. it+service GmbH, WEIMAR
Zum Hospitalgraben 2 _ 99425 Weimar _ Deutschland
Tel. +49 3643 8640-0 _ Fax +49 3643 8640-99

r.z.w. solutions GmbH, WILHELMSHAVEN
Gökerstraße 125 g _ 26384 Wilhelmshaven _ Deutschland
Tel. +49 4421 5001-0 _ Fax +49 4421 5001-200

Infoniqa Holding AG Bereich ERP, THALHEIM
Traunfer Arkade 1 _ 4600 Thalheim bei Wels _ Österreich
Tel.: +43 7242 9396 3300 _ Fax: +43 7242 9396 3312

e-Mail: info@rzw.de
www.rzw.de

www.XDAPS.de